

# FORUM Wintergärten

Beilage zum **RIS**-Magazin 3/2010



Mit Extra:

## WIGA AKTUELL

INFORMATIONEN DES BUNDESVERBANDES WINTERGÄRTEN E.V.

**Kleffmann**  
Verlag



← Wintergärten

Terrassendächer →



**Händlersuche**  
Im Handumdrehen einen Händler oder Verarbeiter in Ihrer Nähe finden

Wintergärten  Terrassendächer

Ihre Postleitzahl:

50km  75km  100km

**Lexikon:**  
Alle Fachbegriffe, alle wichtigen Daten, verständlich erklärt!

**News:**  
Neues aus der Welt der Wintergärten und Terrassendächer

**Newsletter:**  
Alle Neuigkeiten rund um Wintergärten und Terrassendächer immer aktuell

# Das große Portal für Wintergärten und Terrassendächer

„Sonne am Haus“ ist das große Internetportal für Wintergärten und Terrassendächer. Es informiert Endkunden über Wissenswertes rund um Wintergärten, Terrassendächer, Carports etc.

„Sonne am Haus“ ist ein wirkungsvolles Mittel, mit dem TS Aluminium die Endkundenansprache seiner Verarbeiter und Händler erheblich stärkt.

Eingebettet in eine starke Gruppe und mit gebündelten Kräften können so erfolgreiche Marketing-Aktionen durchgeführt werden, die für den Einzelnen nicht realisierbar sind.

„Sonne am Haus“ setzt neue Maßstäbe bei der Bewerbung von Wintergärten und Terrassendächern. Das Portal ist im Internet und in vielen Medien präsent. TS Aluminium und seine Händler und Verarbeiter sind eine starke Gruppe, die mit „Sonne am Haus“ noch mehr Aufmerksamkeit auf sich ziehen werden.

**TS-Aluminium-Profilssysteme GmbH & Co. KG**

Industriestraße 18 · 26629 Großefehn  
Telefon 04943 - 9191 - 800  
Fax 04943 - 9191 - 700  
info@ts-alu.de · www.ts-alu.com



[www.Sonne-am-Haus.de](http://www.Sonne-am-Haus.de)

Ein kleiner Einblick in die Arbeit des Bundesverbandes Wintergarten e.V.

## Jahrestagung und MV im Fokus der Branche

*Das klingt zunächst wenig spannend. Manch einer denkt da an einen langweiligen Tätigkeitsbericht mit vielen Fakten und Zahlen, die ihn eigentlich gar nicht interessieren, weil sie ihn nicht unmittelbar zu betreffen scheinen. Das ist jedoch ein großer Irrtum.*

men für das Jahr 2010 sind größtenteils auch wieder auf steigende Umsätze gerichtet, wenn auch mit der gebotenen Vorsicht. Schließlich arbeiten wir in einem wirtschaftlich schwierigen Umfeld. Die detailliertere Auswertung der Umfrageergebnisse wird der Marketing-Ausschuss demnächst vorlegen. Zur ersten Einschätzung siehe „Wintergartenbarometer“, Seite 11.



Bundesverband Wintergarten e.V. (3)

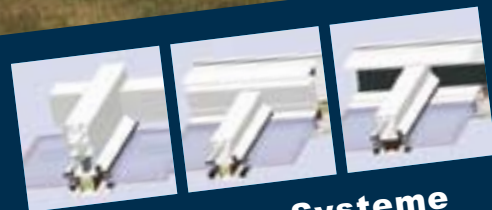
Ein guter Wintergarten ist sein Geld wert. Aber das Preis-Leistungs-Verhältnis muss stimmen.

Die erste Frage für uns ist: Wie entwickelt sich der Markt im Wintergartenbau und bei Terrassendächern – unseren wichtigsten Geschäftsfeldern – und wie gehen wir damit um? In den vergangenen Wochen führte deshalb der Marketingausschuss eine Umfrage durch, deren Ergebnis uns optimistisch stimmen kann. Die Entwicklung der Gesamtumsätze ist bei der überwiegenden Mehrzahl der Kollegen 2009 gegenüber 2008 positiv verlaufen, obwohl bereits das Jahr 2008 für die meisten Betriebe sehr erfreulich war. Die Erwartungen der Wintergartenfir-

Ein wichtiger Faktor für die Marktentwicklung sind die baurechtlichen Rahmenbedingungen: EnEV (siehe letztes Heft von WiGa-Aktuell), die dort zur rechtlich verbindlichen Norm geadelten DIN 4108 und andere Normerweise, an deren Weiterentwicklung gerade gearbeitet wird. Wir melden uns dabei immer überzeugender zu Wort, damit bei diesen Überarbeitungen realistische, wirtschaftlich vertretbare, zielorientierte Anforderungen auch an unser Gewerk fixiert werden. Fehlorientierungen würden jeden einzelnen von uns, aber auch unsere Kunden treffen.

**JED**  
**WINTERGARTEN**

© ibs



**Wintergarten-Systeme**  
... dreifach einfach!

- schnell & einfach montiert
- auf Maß gefertigt
- drei Baureihen, ein System:
  - OPTIMA = optimale Uf-Werte
  - NIVEAU als Terrassendach
  - CLASSIC über Jahrzehnte bewährt
- immer die richtige Lösung!

**SCHÜT·DUIS**  
Fenster & Türentchnik

Liebigstraße 4 | 26607 Aurich  
T.: 04941 6006 0  
F.: 04941 6006 519  
info@schuet-duis.de

[www.schuet-duis.de](http://www.schuet-duis.de)

Was wir uns dazu im nächsten Berichtsjahr vornehmen sollen, dazu sind auch Sie gefragt. Eine wichtige Rolle spielen hierbei die Fachausschüsse Baurecht und Sommerlicher Wärmeschutz.

Belastung, Psi-Wert, mechanische Belastbarkeit)

- Pflege- und Wartungshinweise
- Überarbeitung Merkblatt „Bauanschlüsse“.

tisch klingendes Problem wie die Wintergartendefinition kann über Nacht eminent praktisch, kosten- und umsatzrelevant werden. Es lohnt sich also auch für den einzelnen Betrieb, immer „am Ball“ zu bleiben, mitzudenken und eigene Erfahrungen beizusteuern. Auch unsere Arbeit am Mustervertrag im vergangenen Jahr hat sich dabei hilfreich bemerkbar gemacht.

Für die Verkaufsförderung und die Vorbereitung der Kunden auf das Verkaufsgespräch hat sich der jährlich neu herausgegebene „Ratgeber Wohnwintergarten“ hervorragend bewährt. Er ist insbesondere auch für Chefredakteur und Verlag keine leichte Aufgabe. Unterstützen wir also auch die Herausgabe des Heftes 2010 mit der Bereitstellung gelungener Objekte, zugkräftiger Themen und nicht zuletzt mit der Schaltung von Annoncen!

Daß wir damit, wie auch mit der Homepage und dem darin enthaltenen umfangreichen Ratgeber für Bauherren, den Hinweisen auf unsere Mitgliedsbetriebe und dem Forum für Bauherren die richtige Richtung eingeschlagen haben, bestätigt uns auch wieder die letzte ARD-Fernsehsendung „Heim + Garten“ vom 14. 2. 2010 mit einer Einschaltquote von 2,4 Mio. und die letzte Veröffentlichung im Magazin „Schöner Wohnen“, in denen auf unseren Ratgeber wie auch auf unsere Homepage als herausragende Quelle für Informationen zu Planung und kompetenten Wintergartenbau-Betrieben hingewiesen wurde.

Wir haben bereits ein beachtliches Netzwerk mit Intelligenz und Erfahrung mit unserem Verband entwickelt. Auch das Vertrauen der Kunden in die Mitgliedsbetriebe ist spürbar gewachsen. Gelegentlich suchen Kunden beim Verband Unterstützung, wenn einmal etwas schief gegangen ist. Dann kommt das Argument: Ich habe doch gerade diesen Betrieb ausgewählt, weil er bei Ihnen Mitglied ist, auch wenn er etwas teurer war. Das hört man gern, vor allem wenn dieser Betrieb dann auch die Sache unkompliziert und schnell klärt. Diese Kundenargumentation weist aber auch



Im Bundesverband Wintergarten aufgenommene Firmen haben ihre Kompetenz und Leistungsfähigkeit über Jahre hinweg am Markt stabil gehalten und sind immer ein Garant für Qualität im Wintergartenbau.

Eine positive Marktentwicklung setzt ein qualitativ hochwertiges Produkt mit gefragten Gebrauchseigenschaften voraus. Deshalb müssen wir die Fragen, was ist Qualität im Wintergartenbau, welche allgemein anerkannten Regeln der Technik gibt es für unsere Produkte, wie entwickeln wir sie weiter und wie weisen wir Qualität nach beantworten. Dazu hat sich insbesondere der Fachausschuss Technik ein breit angelegtes Programm vorgenommen, das sich in der Formulierung von Merkblättern niederschlagen soll, um sowohl die Weiterbildung als auch die Planung und interne Qualitätskontrolle der Betriebe zu unterstützen, aber auch, um den Sachverständigen klare, objektivierte Maßstäbe bei der Bewertung von „Störfällen“ in die Hand zu geben. An folgenden Themen wird intensiv gearbeitet:

- Abdichtung
- Befestigungstechnik
- Blitzschutz und Potenzialausgleich von Wintergärten, Terrassendächern und Lichtkuppeln
- Fundamentabdichtung und Isolierung
- Korrosion, Schwerpunkt elektrochemische Korrosion
- Brandschutz
- Randverbund von Verglasungen (UV-

Damit ist noch ein schweres Stück Arbeit für die Kollegen und Firmen verbunden, die sich dankenswerter Weise diesen Aufgaben gestellt haben. Alle Mitglieder sind aufgerufen, sich daran zu beteiligen, z.B. durch Bereitstellung von bereits bei Ihnen vorhandenen, verwertbarem Material. Das können auch Gutachten oder gerichtliche Entscheidungen sein.

Ein weiterer wichtiger Punkt unserer Arbeit ist, den Begriff Wintergarten klar und praxisgerecht zu definieren, da es keine solche Definition im öffentlichen Baurecht oder in Normen gibt. Die Anwendungsbreite und Folgen einer solchen Definition sind vom Schreibtisch aus kaum zu überblicken. Hier nur ein Beispiel: Im Zusammenhang mit dem Flughafenausbau in Berlin Schönefeld mussten auch Lärmschutz-Maßnahmen für die betroffenen Wohngrundstücke technisch und finanziell eingeplant werden. Von den vorhandenen Wintergärten sollten nur die Umrüstung der Wohnwintergärten durch die Betriebsgesellschaft erfolgen. Sofort tauchte die Frage auf: Was ist ein Wohn-Wintergarten? Wer ist der Ansprechpartner? – Natürlich der Bundesverband Wintergarten! Sie sehen, selbst ein so theore-

auf die hohe Verpflichtung für alle Mitglieder und den Vorstand hin.

Was müssen wir von unseren Mitgliedsbetrieben erwarten, wie können wir das bereits bei der Aufnahme berücksichtigen, um den oben genannten guten Ruf unseres Verbandes weiter zu stärken? Auf unserer Homepage, Seite Wintergarten-Fachbetriebe fassen wir diese Anforderungen zusammen: „...hier finden Sie die Wintergarten-Anbieter, die sich im Bundesverband Wintergarten zusammengeschlossen und verpflichtet haben, ein hohes Niveau in Planung, Ausführung, Auftragsabwicklung und Service zu sichern, die kontinuierlich an der Weiterentwicklung von Qualitätsmaßstäben und Qualitätssicherung auf der Grundlage der bautechnischen Regelwerke und der Qualitätsmaßstäbe des Verbandes arbeiten. Der Bundesverband Wintergarten nimmt Wintergarten-Fachbetriebe auf, die ihre Kompetenz, Stabilität und Leistungsfähigkeit als Wintergarten-Hersteller und -Händler oder Planer, Wintergarten-Sachverständige, Statiker und Zulieferer über mehrere Jahre am Markt bewie-



Dr. Steffen Spenke

sen haben, deren technische Kompetenz von einem Expertengremium positiv bewertet wird und die eine ausreichende finanzielle Stabilität nachweisen können. Die Mitwirkung an den fachlichen Aufgaben des Verbandes sowie die Teilnahme am Verbandsleben und seinen Weiterbildungsveranstaltungen werden vorausgesetzt. Die Mitgliedschaft eines Wintergarten-

Fachbetriebes im Bundesverband Wintergarten gibt damit dem Kunden ein höheres Maß an Sicherheit bezüglich technischer und kaufmännischer Solidität seines Vertragspartners als eine Sammlung von Firmenannoncen, wie sie gewöhnlich in Wintergartenportalen zu finden ist.“

Wir haben deshalb im vergangenen Jahr einiges am Aufnahmeverfahren getan und uns auch von einigen Mitgliedern trennen müssen. Drei Aufnahmeanträge konnten vom Vorstand nicht angenommen werden bzw. den Firmen wurde vorgeschlagen, nach einem Jahr den Antrag erneut zu stellen. Diese Entscheidungen haben wir uns nicht leicht gemacht, sie sind aber zur Sicherung unseres Anspruchsniveaus leider nicht vermeidbar. Mit der Neuaufnahme von 13 Mitgliedern seit der letzten Jahrestagung bis heute hat der Verband wiederum deutlich an politischem Gewicht und fachlicher Kompetenz sowie Handlungsspielraum gewonnen.

*Dr. Steffen Spenke*  
Vorsitzender

Bundesverband Wintergarten e.V.

## Profil-Systemhaus

### Ihr Partner für den Fachhandel

Seit 20 Jahren bietet Schilling Komplettlösungen im Aluminiumbau an. Eine hohe Flexibilität, die allgemeine bauaufsichtliche Zulassung der Verbundprofile und ein bundesweiter Vertrieb prägen die professionelle Zusammenarbeit.

Nutzen Sie die Möglichkeit einer Beratung durch unsere qualifizierten Fachberater im Innen- und Außendienst. **Informieren Sie sich über unser umfangreiches Produktprogramm! Fordern Sie uns!**

#### Profile oder montagefertige Bausätze

- Wintergärten
- Terrassenüberdachungen
- Haustürvordächer
- Sicht- und Windschutzelemente
- Verlegesystem für vorhandene Unterkonstruktionen
- Unterbau-Elemente aus Aluminium oder Kunststoff

**Entwicklung, Produktion und Großhandel  
Europaweite Lieferung!**

#### Aktuelle Neuentwicklung:

Serie 1000 *plus* 

**Jetzt auch 3-fach-Verglasung bis  
50 mm im Dachbereich möglich!**

Systemschnitt und isolierte  
Stütze Serie 1000 plus



**SCHILLING**  
... zeigt Profil

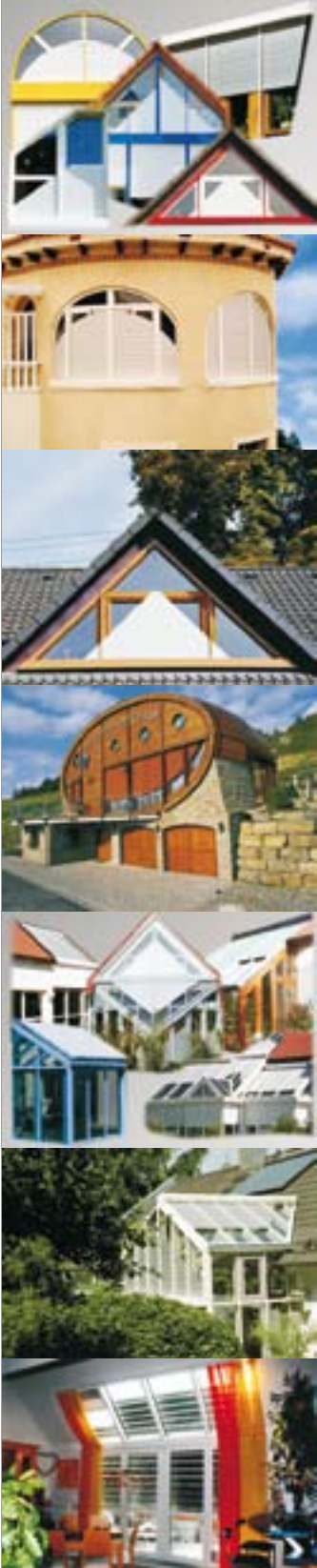
**Schilling GmbH**

Schmiedestraße 16 · D-26629 Großefehn

Telefon: 04943/91 00-0 · Fax: 04943/91 00-20

info@schilling-gmbh.com · www.schilling-gmbh.com

**schanz**  
 Rollladensysteme  
 Tel. 0800/ 9291- 100  
 info@schanz.de  
 www.rollladen.de



Elsner Elektronik

## Fernbedienung mit vielen Einsatzmöglichkeiten

*Ein Handsender bietet Bedienkomfort, den wir alle zu schätzen wissen. Speziell für die Gebäudeautomationstechnik erfüllt nun die Funk-Fernbedienung Remo 8 von Elsner Elektronik diesen Wunsch nach einer einfachen, handlichen Bedienung. Der Handsender kann mit verschiedenen Geräten des Herstellers verwendet und dadurch für einfache und komplexe Anwendungen im Bereich der Sonnenschutz-, Klima- und Lichtsteuerung eingesetzt werden.*

Motorisch betriebene Fenster, Beschattungen, Leuchten usw. können mit der Remo 8 einfach von Hand bedient werden. Dazu werden die Antriebe und Geräte mit einem passenden Elsner-Funkempfänger (Motorsteuergerät oder Relais) versehen. Ein kleines, einfach zu installierendes Funk-Modul bringt dem Nutzer somit einen großen Komfortgewinn. Die Lüftungsgeräte von Elsner Elektronik kommunizieren sogar ohne zusätzlichen Empfänger mit der Fernbedienung. Der Handsender hat acht Kanäle, so dass bei Bedarf mehrere Geräte einprogrammiert werden können, z.B. ein Lüfter, eine Markise und zwei Rollläden.

Die Remo 8 passt außerdem zu verschiedenen Steuerungssystemen von Elsner Elektronik: Zur Gebäudesteuerung WS1000 Color, zur Beschattungssteuerung Solexa und zur Fenstersteuerung Arexa. Diese Systeme sind auf die Automatiksteuerung unterschiedlicher Bereiche spezialisiert.



Elsner Elektronik GmbH

Remo 8 lässt sich auch mit der Beschattungssteuerung, der Gebäudesteuerung und der Fenstersteuerung von Elsner kombinieren.

Die WS1000 Color ist eine Gebäudesteuerung mit umfangreichen Funktionen für die automatische Regelung von Beschattung, Lüftung, Heizung, Kühlung und Licht. Am Farb-Touch-Display werden die Funktionen eingestellt und der Nutzer kann die angeschlossenen Geräte bedienen. Mit dem Handsender Remo 8 erhält diese Steuerung ein zusätzliches, handliches Gerät für die manuelle Bedienung.

Auch die Kleinststeuerungen Solexa (für Markise oder Jalousie) und Arexa (für Fenster) sind Komplettsysteme,

die von Haus aus bereits ein Bediengerät mit Display besitzen. Mit Remo 8 können die Antriebe nun noch bequemer gefahren werden.

Der Handsender ist in zwei Farbstellungen erhältlich: weiß-grau oder aluminium-graphit. Eine Magnet-Wandhalterung nimmt die Fernbedienung auf, während sie nicht benutzt wird. Auch die Halterung ist farblich abgestimmt. So kann Remo 8 passend zum Interieur und zum Bedienteil der Steuerungen gewählt werden.

[www.elsner-elektronik.de](http://www.elsner-elektronik.de)

### Impressum

Forum Wintergärten ist eine Beilage zum RTS-Magazin.

#### Verlag:

F.H. Kleffmann Verlag GmbH,  
 Herner Str. 299, 44809 Bochum,  
 Postfach 10 13 50, 44713 Bochum  
 Telefon (0234) 9 53 91 - 0  
 Telefax (02 34) 9 53 91 - 30  
[www.kleffmann-verlag.de](http://www.kleffmann-verlag.de)  
[service@kleffmann-verlag.de](mailto:service@kleffmann-verlag.de)

#### Redaktion:

Friedrich Kleffmann  
[friedrich.kleffmann@kleffmann-verlag.de](mailto:friedrich.kleffmann@kleffmann-verlag.de)

### Wintergärten

#### Anzeigen (Projektleitung):

Elke Schmidt  
[elke.schmidt@kleffmann-verlag.de](mailto:elke.schmidt@kleffmann-verlag.de)

#### Konzeption und Gestaltung:

Mostek Pressedienst, Frankfurt a. M.

#### Satz und Layout:

herzog printmedia, Bochum

#### Druck:

L.N. Schaffrath GmbH & Co. KG,  
 Geldern

#### Titelbild:

R. Ladwig GmbH, Dannstadt

Bundesverband Wintergarten e.V.:

## Fachtagung rund um relevante Fragen des Wintergartenbaus

*Der Bundesverband Wintergarten e. V. lädt zur Jahrestagung 2010 „Wintergartenbau – Praxis heute und morgen“ die Wintergartenbauer für den 22./23. April 2010 nach Siegen ein. Angesprochen werden auf der bereits neunten Fachtagung des Bundesverbandes wieder wesentliche Fragen und Probleme aus der täglichen Praxis, die für den Wintergartenbau auch in Zukunft von Bedeutung sind.*

Es konnten wie in den vergangenen Jahren hochkarätige Referenten für die Veranstaltung gewonnen werden, die dieses Branchentreffen inzwischen zu einem unentbehrlichen Informations- und Diskussionsforum für Praktiker im Wintergartenbau gemacht haben. Abgerundet wird die Fachtagung durch den beliebten „Branchentreff“ am Abend des ersten Tages sowie eine Besichtigung des renommierten Unternehmens der Beschlag- und Gebäudetechnik Siegenia.

Vor Beginn der Fachtagung am 22. April wird die Mitgliederversammlung des Bundesverbandes Wintergarten e.V. durchgeführt.

Um 11:00 Uhr beginnt dann das Vortragsprogramm. Aufgrund des großen Interesses an allen Fragen rund um das Baurecht hat der Bundesverband auch dieses Mal wieder den langjährig mit den Themen Wintergärten, Fenster und Türen verbundenen Richter a. D. Manfred Braun vom OLG München eingeladen, der über das Thema „Aus der Praxis für die Praxis – Beispiele aus der aktuellen Rechtsprechung – kommentiert“ referiert. Die Teilnehmer der Fachtagung sind aufgerufen, ihre Fragen bereits im Vorfeld einzureichen, so dass fundierte Auskunft in thematisch zusammenhängenden Blöcken gegeben werden kann.

Am Nachmittag folgt dann die Betriebsbesichtigung bei Siegenia,



Interessierte Teilnehmer bei der Jahrestagung des Bundesverbandes Wintergarten e.V. 2009 in Münster.

einem der führenden Hersteller von Beschlag- und Gebäudetechnik.

Am Freitag, dem 23. April 2010, wird die Fachtagung mit einem Vortrag zum Thema „Blitzschutz und Potenzialausgleich im Wintergarten“ vom Blitzschutz-Sachverständigen und Vorsitzenden des Verbandes Deutscher Blitzschutzfirmen e.V. Dipl.-Ing. Reyno Thormählen fortgesetzt. Thormählen zeigt die Bedeutung des Blitzschutzes und des Potenzialausgleiches für den Wintergartenbau auf und gibt Hinweise für die Praxis des Wintergartenbauers. Dieses Thema wird im Zusammenhang mit der gemeinsamen Vorbereitung einer diesbezüglichen Richtlinie für den Wintergartenbau behandelt.

Danach folgt das Thema „Kleben und Dichten im Wintergartenbau“. Günther Weinbacher vom Industrieverband Dichtstoffe (Otto-Chemie) wird über Einsatzmöglichkeiten und -bedingungen sowie chemisch-technische Klassifizierungsmerkmale von Kleb- und Dichtstoffen bezogen auf den Einsatz im Wintergartenbau referieren.

Der folgende Vortrag befasst sich mit dem Thema Befestigungstechnik: „Welche Möglichkeiten bietet die moderne Befestigungstechnik dem Wintergartenbau?“. Referent ist Dietrich Tegtmeyer von Casa Vitrum, Vorsitzender des Fachausschusses Technik.

Als Abschluss der Fachthemen wird über das Merkblatt „Brandschutz beim Wintergartenbau“ vom Brandschutz-Sachverständigen Lothar Hügin (Vellmar) aus Kassel berichtet. Auch hier sind die Erfahrungen der Teilnehmer in der dazu geplanten Diskussion gefragt.

Dem Thema Verkaufsförderung nimmt sich abschließend Dr. Ernst Schneider (Schneider Strategie- und Vertriebsberatung, Saarbrücken) an. Dr. Schneider wird seine Vorschläge dazu vorstellen, wie man „Mit der Mehrwertstrategie höhere Preise durchsetzen – Wie Sie zwischen den Beinen der Elefanten grasen können“ (12 Wegweiser). Wir versprechen uns auch davon interessante Anregungen zur Weiterentwicklung der Verkaufsstrategien unserer Mitglieder.

Diese Tagung wird mehr als die bisherigen Jahrestagungen Freiraum für Diskussionen bieten. Nutzen Sie diesen Vorteil, die Sie bewegenden Fragen zu stellen und Ihre Erfahrungen einzubringen. Die Teilnahmegebühr inkl. Mittagessen

und Tagungsgetränken beträgt für Mitgliedsfirmen des Bundesverbandes 259 € (Nichtmitglieder 299 €) für den ersten Teilnehmer und 239 € (Nichtmitglieder 279 €) für jeden weiteren Teilnehmer. Weitere Informationen und Anmeldung:

Bundesverband Wintergarten e.V.  
Geschäftsstelle  
Kohlisstraße 44, D-12623 Berlin  
Tel.: 030-565 919 33, Fax: 030-566 52 91  
info@bundesverband-wintergarten.de  
www.bundesverband-wintergarten.de

Ratgeber Wohn-Wintergarten 2010

## Mit neuem Gesicht und gesicherter Verbreitung

*Der Ratgeber Wohn-Wintergarten geht in diesem Jahr bereits in die fünfte Runde. Das führende Endkundenmagazin für Wintergärten auf dem deutschen Zeitschriftenmarkt ist bereits zu einem festen Bestandteil in der Medienlandschaft geworden. Anlässlich der Herausgabe des fünften Heftes wird eine Reihe von Neuerungen eingeführt, die das Magazin für alles rund um den Wintergarten noch interessanter machen soll.*

Der Erscheinungstermin für den Ratgeber Wohn-Wintergarten ist der 25. Mai 2010. Das Magazin wird mit einem leicht veränderten Gesicht am Kiosk erscheinen, damit sich das Heft unter der Masse der Zeitschriften besser abhe-



Kleffmann-Verlag (2)

Erscheint 2010 bereits zum fünften Mal als Endkundenmagazin für an Wintergärten interessierten privaten Bauherren: Der Ratgeber Wohn-Wintergarten.

Wie bereits 2009 mit Erfolg durchgeführt, wird der Ratgeber Wohn-Wintergarten 2010 noch ein zweites Mal durch das Zeitschriften-Grosso ausgeliefert. Nach seinem Erscheinen ist das Magazin in der Regel bis August in den ausgewählten Geschäften des deutschsprachigen Zeitschriftenhandels vorrätig. Sollte der Titel im Regal nicht gefunden werden, lohnt es sich, das Personal nach dem Ratgeber zu fragen. Der Ratgeber wird dann vom Oktober bis zum Ende des Jahres noch einmal im Zeitschriftenhandel präsent sein. Für Wintergarten-Interessierte ergibt sich so eine weitere Gelegenheit, sich mit dem Magazin bekannt zu machen.

Die zweite Einlieferung in den Zeitschriftenvertrieb sichert so eine Präsenz des Magazins von bis zu einem halben Jahr im Handel. Dies ist für ein jährlich erscheinendes Magazin ein sehr gutes Verhältnis.

Daraus allein leitet sich aber noch nicht die gute Position des Ratgebers für die Endkundenansprache ab. Insgesamt wird der Ratgeber Wohn-Wintergarten über verschiedene Vertriebskanäle verbreitet:

- Vertrieb über das Zeitschriften-Grosso in Deutschland, Österreich und der Schweiz über drei Monate nach Erscheinen des Ratgebers und über drei weitere Monate Ende des Jahres 2010;
- Vertrieb über die Geschäftsstelle und die Internet-Präsenz des Bundesverbandes Wintergarten über das ganze Jahr als relevantes Informationsmagazin für anfragende Endkunden;
- Kostenlose Verteilung des Ratgebers bei regionalen Baumessen für Endkunden sowie bei allen Messen, bei denen der Bundesverband Wintergarten oder der herausgebende Kleffmann-Verlag mit einem eigenen Stand präsent sind;
- Auslage und Verteilung des Magazins durch eine Reihe von Systemgebern, Wintergartenbetrieben und anderen Mitgliedern des Bundesverbandes Wintergarten e.V.

Allein die Kombination dieser verschiedenen Vertriebskanäle sichert die Verbreitung der Auflage von über 105 000 Exemplaren. Wie Herausgeber Friedrich Kleffmann vom Bochumer Kleffmann-Verlag betont: „Allein der Druck oder die Festlegung einer bestimmten Auflage in den Mediadaten sind kein Garant für eine Verbreitung dieses Endkundenmagazins. Wir sind über das ganze Jahr bemüht, den Ratgeber Wohn-Wintergarten an interessierte Endkunden zu bringen, und tun dies auch mit Erfolg.“



Will im Meer der Zeitschriften für Bauen und Wohnen die Werbetrommel für Wintergärten rühren: Der Ratgeber Wohn-Wintergarten, der auch 2010 zweimal vom Zeitschriften-Grosso ausgeliefert wird.

ben kann. Der Umschlag wird dieses Mal mit einem anderen, festeren Papier ausgestattet, der das Titelbild mit größerer Brillanz erscheinen lässt. Zudem wird in der Heftmitte ein Karton platziert, der ca. 3 cm über das Heft hinausragt. Mit Hilfe dieses Kartons kann der Ratgeber besser im Meer der Endkundenzeitschriften für Bauen und Wohnen ausgemacht werden.

## Impressum

*Wiga aktuell* ist das Mitteilungsblatt des Bundesverbandes Wintergarten e.V., Berlin.

### Redaktion:

Dr. Steffen Spenke, Dr. Uwe Arndt, Bernd Husmann

### Redaktionsanschrift:

Bundesverband Wintergarten e.V.,  
Kohlisstraße 33, 12623 Berlin,  
Tel. 030 – 565 919 33,  
Telefax 030 – 566 52 91,  
info@bundesverband-wintergarten.de,  
www.bundesverband-wintergarten.de

# Wintergartenbau

## Praxis heute und morgen

*Jahrestagung 2010 des Bundesverbandes Wintergarten e.V.*

22./23. April 2010

in der Siegerlandhalle, Koblenzer Str. 151, 57072 Siegen

### Mittwoch, 21. April 2010

zwangloses Vorabendtreffen, ab 18:00Uhr

### Donnerstag, 22. April 2010

- 9:00 – 10:30 **Mitgliederversammlung**
- 10:30 – 11:00 **Meeting auf Ausstellung im Foyer mit Imbiss**  
erstmalig zur Jahrestagung 2010 gibt der Bundesverband den Zubehör-Herstellern und Wintergarten-Ausstattern die Möglichkeit, ihre Produkte und Leistungen in Form einer Foyer-Ausstellung vorzustellen
- 11.00 - 11.30 **Begrüßung** – *Dr. Spenke, 1. Vorsitzender des Bundesverbandes Wintergarten e.V.*
- 11.30 - 13.00 **Vortrag Baurecht mit Diskussion:**  
**„Aus der Praxis-für die Praxis“** – Beispiele aus der aktuellen Rechtsprechung zum Wintergartenbau – kommentiert.  
Die Teilnehmer der Fachtagung sind aufgerufen, Fragen von allgemeinem Interesse bereits im Vorfeld einzureichen, so dass konzentriert auf Schwerpunkte in thematisch gegliederten Blöcken eingegangen werden kann.  
- *Richter a.D. Manfred Braun, Oberlandesgericht München*
- 13:00 - 14.00 **Meeting auf Ausstellung im Foyer mit Imbiss**
- 14 bis ca.17 **Besuch Siegenia**
- 18-19.30 **Ausstellung geöffnet**
- 19.30-ca. 24 **Gemeinsames Abendessen**

### Freitag, 23. April 2010

- 9.00 – 9.45 **„Vom Blitz getroffen“ – Blitzschutz und Potenzialausgleich im Wintergartenbau**  
*Sachverständiger Dipl.-Ing. Reyno Thormählen,*  
*Vorsitzender des Verbandes Deutscher Blitzschutzfirmen e.V.*
- 10.00 - 10.10 **Vorstellen Industrieverband Dichtstoffe (IVD),** *Louis Schnabl, Geschäftsführer*
- 10.10 – 11.00 **„Dichtung und Wahrheit“ – Kleben und Dichten im Wintergartenbau**  
*Günther Weinbacher, IVD (Otto-Chemie)*
- 11.15 – 11.45 **„Sitzt, wackelt und hat Luft“ – Befestigungsfragen im Wintergartenbau**  
*Dietrich Tegtmeier/ Fachausschuss Technik, Vorsitzender*
- 11.45 – 12.15 **„Manchmal brennt es“ – Brandschutz: neue Richtlinie für den Wintergartenbau**  
*Sachverständiger Dipl.-Ing. Lothar Hüglin,*  
*Lehrbeauftragter an der Universität Kassel*
- 12.15 – 13.45 **Meeting auf Ausstellung mit Imbiss**
- 13.45 - 15.45 **„Wie Sie zwischen den Beinen der Elefanten grasen können“ – Verkaufsförderung**  
*Dr. Ernst Schneider Strategie- und Vertriebsberatung, Saarbrücken:*  
Mit der Mehrwertstrategie höhere Preise durchsetzen – 12 Wegweiser

Ende gegen 16 Uhr

*Anmeldeformular auf der Rückseite!*

# Anmeldung zur Jahrestagung 2010 des Bundesverbandes Wintergarten e.V.

Fachtagung am 22 und 23. April 2010:

Bitte bis 20.3.2010 per E-Mail: [info@bundesverband-wintergarten.de](mailto:info@bundesverband-wintergarten.de),  
wenn E-Mail nicht möglich per Fax: 030 566 52 91 oder per Post an den

Bundesverband Wintergarten e.V.  
Kohlisstrasse 44  
12623 Berlin

1. Teilnehmer(in) \_\_\_\_\_ Position: \_\_\_\_\_

Teilnahme Betriebsbesichtigung ja  nein

Teilnahme gemeinsames Abendessen 22.4. ja  nein

2. Teilnehmer(in) \_\_\_\_\_ Position: \_\_\_\_\_

Teilnahme Betriebsbesichtigung ja  nein

Teilnahme gemeinsames Abendessen 22.4. ja  nein

3. Teilnehmer(in) \_\_\_\_\_ Position: \_\_\_\_\_

Teilnahme Betriebsbesichtigung ja  nein

Teilnahme gemeinsames Abendessen 22.4. ja  nein

**Teilnahmegebühren für Mitgliedsfirmen** des Bundesverbandes Wintergarten e.V.:

259 € für den 1. Teilnehmer (239 € für jeden weiteren Teilnehmer). MwSt. werden nicht erhoben.

**Teilnahmegebühren für Nicht-Mitgliedsfirmen:**

299 € für den 1. Teilnehmer (279 € für jeden weiteren Teilnehmer). MwSt. werden nicht erhoben.

Die Tagungsgebühren beinhalten Tagungsgetränke und Imbiss.

Für das gemeinsame Abendessen am 22.4. wird ein Beitrag von 35,00 € pro Person erhoben.

Firma: \_\_\_\_\_

Anschrift: \_\_\_\_\_

Tel./Fax: \_\_\_\_\_

E-Mail: \_\_\_\_\_

Verbindliche Unterschrift des Anmelders (Name, Rückruf-Telefonnummer):

\_\_\_\_\_

## Übernachtung

Anmeldung und Abrechnung der Übernachtung regeln Sie bitte direkt mit dem:

Best Western Park Hotel Siegen, Tel.: 0271 3381-0, Koblenzer Straße 135, 57072 Siegen

Wir haben ein begrenztes Kontingent reserviert zum Vorzugspreis von brutto: 89,- €/EZ und 105 €/DZ  
einschl. Frühstück. Bitte melden Sie sich rechtzeitig unter Hinweis auf unsere Tagung (Stichwort:  
„Wintergarten“) an.

Diese Anmeldung ist verbindlich. Bei Rücktritt müssen Stornokosten erhoben werden.

Bis 5.4. sind das 30 %, danach 50 %, ab 17.4. 100 %.

Schilling GmbH

# N24 zu Gast bei Schilling

In Fachkreisen ist die Schilling GmbH seit über 20 Jahren als Spezialist für Aluminium-Profile und Wintergartenbau bekannt. Der hohe Qualitätsanspruch und viele technische Innovationen in den letzten Jahren haben den Bekanntheitsgrad des Unternehmens auch über die Fachwelt hinaus gefördert. Schließlich hat auch das Fernsehen Interesse bekundet und dem Unternehmen einen Besuch abgestattet. Im Dezember 2009 reiste ein Kamerteam des Nachrichten- und Informationssenders N24 nach Großefehn. Entstanden



Schilling GmbH

ist ein kurzer aber informativer Beitrag, der einen Blick hinter die Kulissen des Unternehmens gewährt – von der Auftragsbearbeitung über die Produktion bis hin zur Auslieferung. Ausgestrahlt wurde der Beitrag am 19. Januar 2010 auf N24. Interessierten, die mehr über das Unternehmen erfahren möchten, bietet die Schilling GmbH ein ausführlicheres Firmenportrait, das als Imagefilm auf CD-ROM oder als Download auf [www.schilling-wintergarten.de](http://www.schilling-wintergarten.de) erhältlich ist.

[www.schilling-wintergarten.de](http://www.schilling-wintergarten.de)

## Wintergarten-Barometer

*Die Konjunkturumfrage des Fachausschusses Marketing im Bundesverband Wintergarten, die kürzlich erstmals durchgeführt worden ist, ergab folgende Einschätzung zur Entwicklung der Umsätze in der Branche:*

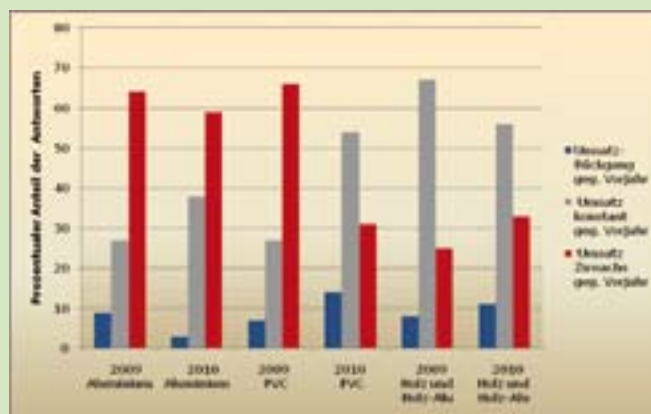
- Mehr als 60% der Betriebe konnten im Aluminium-Bereich ihre Umsätze 2009 steigern, etwa 30% erzielten konstante Umsätze. Umsatzrückgänge mussten in dieser Materialgruppe nur deutlich unter 10% der Betriebe hinnehmen. Die Erwartungen für das Jahr 2010 werden etwas geringer, jedoch insgesamt optimistisch eingeschätzt. Die Entwicklung bei PVC-Elementen stellt sich ähnlich positiv dar.
- In der Materialgruppe Holz und Holz-Alu überwiegt der Anteil der Betriebe mit konstanten Umsätzen. Der Anteil von 25% mit Umsatzsteigerungen 2009 zeigt, dass auch hier eine solide Basis für Optimismus vorhanden ist. Das betrifft etwa 40% aller beteiligten Unternehmen.
- Insgesamt wurde eingeschätzt, dass eine stabile Nachfrage vorhanden ist, wenn sich auch die sicht-

baren Erfolge nicht automatisch einstellen, sondern Enormes geleistet werden musste, um diese Nachfrage auch als Umsatz zu generieren. Dieser Gesamtumsatz wurde in den Produktgruppen unterschiedlich erwirtschaftet. Wohn-Wintergärten zeigen

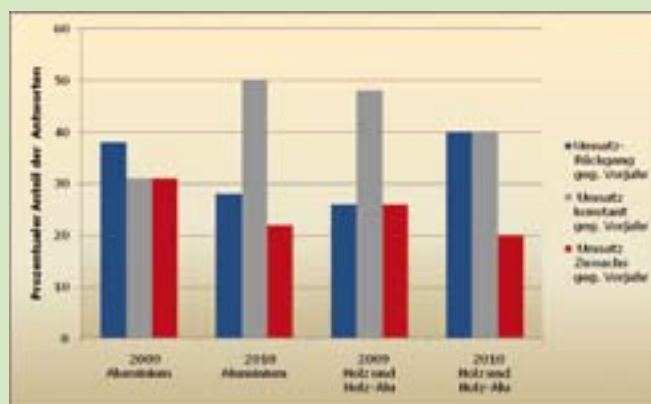
mit jeweils etwa gleicher Anzahl von Umsatz-Plus und Umsatz-Minus bei den beteiligten Unternehmen eine Neigung zur Konsolidierung, was auch zur zurückhaltenderen Zukunftseinschätzung beiträgt.

Im preislich niedriger liegenden Wintergartenbau, also einschließlich der „kalten Wintergärten“ ist bei allen schmerzlichen Rückgängen insgesamt mit etwa 70% konstanter und positiver Entwicklung eine gute Grundlage für weitere Erfolge da. Die Holzverarbeiter sehen jedoch derzeit wenig Chancen für Umsatzsteigerungen.

Starke Potentiale sehen die Betriebe im Bau von Terrassendächern auf der Basis der 2009 erzielten enormen Zuwächse. Auch von 70% der Holzverarbeiter wird mit gleichen oder steigenden Umsätzen gerechnet. Hier könnten Probleme für die Fachbetriebe dadurch entstehen, dass Billiganbieter mit unsoliden Produkten und schlechtem Service den Markt verderben und die wachsende Zahl von Kunden abschöpfen, die auf Grund sinkender Reallöhne Discountern gegenüber in steigendem Maße aufgeschlossen sind.



Gesamtumsatz Wintergarten- und Terrassendächer sowie Seitenelemente.



Wohn-Wintergärten (bei Alu-Wintergärten einschl. PVC-Seitenelemente).

Bundesverband Wintergarten e.V.

*TS Aluminium*

# Guter Start bei „Sonne am Haus“

Mitte Oktober hat TS Aluminium ein Internetportal gestartet, das interessierte Endkunden über Wintergärten, Terrassendächer und Carports informiert. (Wir berichten darüber.) Die Bilanz des ersten Vierteljahres fiel nach Angaben des ostfriesischen Systemhauses ausgesprochen positiv aus.

„Sonne am Haus“ ist ein Internetportal, das einerseits Informationen über Wintergärten und Terrassendächer beinhaltet, andererseits privaten Bauherren die Möglichkeit gibt, in einer Verarbeiter- und Händlersuche geeignete Fachbetriebe im Umkreis von 50, 75 oder 100 km von einer eingegebenen Postleitzahl zu finden. Diese Suchmaschine steht dem Kundenstamm von TS Aluminium zur Unterstützung der Endkundenansprache zur Verfügung.

Das Internetportal ist nach Start am 15.10.2009 breit in der Publikumspresse


*TS Aluminium*

**TS Aluminium als Initiator von „Sonne am Haus“ ist mit der Bilanz des ersten Vierteljahres „online“ zufrieden. Seitdem haben sich Tausende von privaten Bauherren über Wintergärten und Terrassendächer informiert.**

propagiert worden. So erschienen u.a. Anzeigen im „Spiegel“ und in der „Frankfurter Allgemeinen Zeitung“. Das Signet „Sonne am Haus“ war im letzten Quartal des Jahres 2009 in der gesamten Fachpresse präsent.

Seit Freischaltung wird Sonne am Haus auch in der Internet-Suchmaschine Google beworben mit dem Ziel, das interessierte Endkunden, die nach Wintergärten oder Terrassendächern „googeln“ auch auf das Internetportal aufmerksam gemacht werden. Mit dem Erfolg des ersten Vierteljahres zeigt man sich in Großfehn zufrieden. Die Zugriffe pro Monat gingen in Richtung 20.000, und auch die Verarbeiter- und Händlersuche werde rege genutzt.

Für die Initiatoren ist dies Anlass „Sonne am Haus“ zukünftig weiter auszubauen und weitere, für den Endkunden interessante Features in die Homesite einzubauen.

[www.sonne-am-haus.de](http://www.sonne-am-haus.de)

*Schüt-Duis*

# Geschäftsleitung verstärkt


**Paco Schüt**
**Hermann Frerichs**
*Schüt-Duis (2)*

handel und Systempartner der Fenster-, Türen- und Wintergartentechnik tätige Unternehmen in Familienbesitz. Diese Tradition wird fortgesetzt.

„Eine ganze Reihe von langjährigen Mitarbeitern hat noch die Feierlichkeiten zum 150-jährigen Firmenjubiläum in Erinnerung. Das 175-jährige Firmenjubiläum im Jahr 2013 liegt aber auch nicht mehr in weiter Ferne. Gerade auch die erheblichen Investitionen der letzten und der bevorstehenden Jahre spiegeln die nachhaltige, zukunftsorientierte Sicht unseres Hauses in besonderer Weise wider“, so Paco Schüt.

Mit Hermann Frerichs konnte ein ausgewiesener Fachmann der Fenster- und Türentechnik für die Geschäftsleitung des Hauses Schüt-Duis gewonnen werden. Seine langjährige Erfahrung in einem Fensterbau-Fachbetrieb und verschiedene leitende Positionen bei einem Unternehmen der Beschlagindustrie prädestinieren ihn für die Fertigungs- und Vertriebssteuerung. Als Prokurist ergänzt er das Geschäftsleitungsteam.

[www.schuet-duis.de](http://www.schuet-duis.de)

**Die Geschäftsleitung des Auricher Familienunternehmens Schüt-Duis wurde gleich um zwei Personen verstärkt:**

Mit Paco Schüt ist die fünfte Generation der Familie Schüt in das Unternehmen eingetreten. Herr Schüt verantwortet als Diplom-Kaufmann vornehmlich die interne und externe Logistik, die Lager- und Fertigungsbereiche der einzelnen Unternehmensteile und damit verbunden alle Investitionsentscheidungen.

Seit der Gründung im Jahre 1838 befindet sich das als Baubeschlaggroß-

## Der Ratgeber Wohn-Wintergarten wurde im Fernsehen vorgestellt!

In der ARD-Fernsehsendung „Heim + Garten“ vom 14.02.2010 wurde der Ratgeber Wohn-Wintergarten als vorzügliche Hilfe bei der Planung von Wintergärten vorgestellt. Besonders herausgestellt wurde die darin enthaltene Checkliste. Ausdrücklich wurde auch darauf aufmerksam gemacht, sich beim Bundesverband Wintergarten e.V. bei allen Fragen rund um den Wintergartenbau kundig zu machen.

Wie die ARD Redaktion mitteilte, erreichte die Sendung eine Einschaltquote von 2,4 Millionen. Es lohnt sich also unbedingt, die Sendung unter [http://www.wdr.de/tv/ardheim/sendungen/2010/februar/100214\\_2.phtml](http://www.wdr.de/tv/ardheim/sendungen/2010/februar/100214_2.phtml) nachträglich im Internet anzusehen.

Pilkington

## Sonnenschutzglas mit selbstreinigenden Eigenschaften

*Mit Pilkington Activ™ Neutral ist ein Produkt auf den Markt gebracht worden, das selbstreinigende Eigenschaften und wirksamen Sonnenschutz miteinander kombiniert. Entwickelt wurde es speziell für Wintergärten und große Glasflächen.*

Das optisch neutrale Glas verbindet ausgezeichnete Sonnenschutzigenschaften mit einer sehr guten Lichtdurchlässigkeit. Zusätzlich ermöglichen die selbstreinigenden Eigenschaften ganzjährig eine klare und ungeübte Sicht nach draußen. Dadurch eignet sich Pilkington Activ™ Neutral besonders für den Einsatz in schwer zu reinigenden Bereichen wie

beispielsweise Dachverglasungen.

Die selbstreinigenden Eigenschaften bewirken, dass organische Verschmutzungen auf der Außenseite durch das Tageslicht zersetzt und anschließend vom Regenwasser abgewaschen werden. Dadurch reduziert sich der Reinigungsaufwand auf ein Minimum. Der Selbstreinigungseffekt funktioniert rund um die Uhr, auch an bewölkten Tagen. Sollte es über einen längeren Zeitraum einmal nicht regnen oder die Verschmutzung sehr stark sein, lässt sich das Glas einfach mit einem weichen Tuch, warmem Wasser sowie den üblichen Glasreinigern säubern. Die selbstreinigenden Eigenschaften von Pilkington Activ™ halten ein Fensterleben lang.



Pilkington

Das selbstreinigende Sonnenschutzglas Pilkington Activ™ Neutral wurde speziell für Wintergärten und Glasfassaden entwickelt.

Die spezielle Sonnenschutzbeschichtung reduziert die Aufheizung im Inneren, während eine neutrale Durchsicht erhalten bleibt. Die Kombination von Pilkington Activ™ Neutral mit Pilkington Optitherm™ S1

oder Pilkington Optitherm™ S3 ermöglicht zugleich optimale Wärmedämmeigenschaften und ist daher die ideale Lösung für Wintergärten und Glasfassaden.

[www.pilkington.com](http://www.pilkington.com)

Solarlux

## CE-Kennzeichnung für wärmegeämmten Systeme

*Ab Februar 2010 dürfen im europäischen Wirtschaftsraum nur noch CE-gemarknete Fenster und Fenstertüren in den Verkehr gebracht werden.*

*Zu diesem Zeitpunkt endet die Koexistenzperiode von nationalen und europäischen Normen, Gültigkeit besitzen nur noch europäische Normen.*

Das CE-Zeichen (CE = Conformité Européenne) ist eine Kennzeichnung im Zusammenhang mit der Produktsicherheit. Mit der CE-Kennzeichnung bestätigt der Hersteller die Konformität des

Produktes mit den EG-Richtlinien und die Einhaltung der darin festgelegten Anforderungen.

Für Handel und Handwerk kann der Ausweis der CE-Kennzeichnung teure Folgen

### WS1000® Color Wintergartensteuerung • Gebäudesteuerung

- Kontrolle von Beschattung, Lüftung, Heizung und anderen Komponenten rund um Wintergarten und Gebäude
- Automatisch Steuerung nach Wetter- und Innenraumdaten
- Bequeme Bedienung der Antriebe und Geräte über das Farb-Touch-Display
- Einfache Einstellung der Automatik im Menü



**Die Steuerung für individuelles Wohlfühlklima, Sicherheit und Komfort**

**elsner®**  
elektronik

Elsner Elektronik GmbH  
Gebäudeautomation  
Wintergartenautomation  
Herdweg 7 • 75391 Gechingen  
Tel.: 070 56/93 97-0  
info@elsner-elektronik.de  
[www.elsner-elektronik.de](http://www.elsner-elektronik.de)

Besuchen Sie uns auf der  
**light+building**  
11.-16.4.2010 Frankfurt am Main  
Halle 9.0 Stand B50

haben. Nämlich dann, wenn sein Hersteller bzw. Vorlieferant der Verpflichtung zur Kennzeichnung nicht nachgekommen ist. Dann geht diese auf denjenigen über, der das Produkt im europäischen Wirtschaftsraum in den Verkehr bringt; ungeachtet dessen, ob es sich um importierte oder in Deutschland hergestellte Produkte handelt.

Zwar reicht dem Gesetzgeber ab dem 01.02.2010 der rechnerische Nachweis nach der Produktnorm EN 14351-1 aus, aber auch der daraus erwachsende Aufwand für die durchzuführenden Berechnungen und Nachweise (z.B.

U-Werte, Regen- und Winddichtigkeit, Dauerfunktion etc.) überfordert den zeitlichen, personellen und



Sicherheit für Handel und Handwerk: Die Solarlux-CE-Kennzeichnung

finanziellen Aufwand vieler Unternehmen.

Der Bissendorfer Marktführer für Glas-Faltwände hat alle seine wärmegeprägten Systeme CE-gemarkt

net und damit Sicherheit für seine Handels- und Handwerkspartner geschaffen.

Bei dem Kennzeichnungsverfahren entschied sich das Unternehmen nicht für den rechnerischen Nachweis, sondern für die aufwändige Prüfung durch ein externes Prüfinstitut. Weil die modernen Glas-Faltwände jedoch nicht definiert sind – weder als Fenster noch als Tür – wurden die Tests für die wärmegeprägten SL-Systeme anhand der Richtlinien für Fenster/Türen durchgeführt.

Dazu wurden zunächst alle wärmegeprägten Systeme in ihren Varianten (Faltwand, Fest- mit Dreh-

Kippfenster) als Referenzanlage aufgebaut und auf dem internen Prüfstand geprüft. Hierbei mussten die in den jeweiligen DIN EN-Normen vorgeschriebenen Werte nachgewiesen werden. Am Prüfinstitut Velbert wurden die Solarlux-Produkte schließlich auf insgesamt zehn Prüfungen – u.a. auf Widerstand gegen Luftdurchlässigkeit, Schlagregendichtigkeit, relative frontale Durchbiegung und Dauerfunktion – getestet. Die Prozeduren haben insgesamt mehr als ein Jahr in Anspruch genommen.

[www.solarlux.de](http://www.solarlux.de)

Elsner Elektronik

## Vorschau auf die Light + Building 2010

Auf der Messe zeigt Elsner Elektronik in diesem Jahr wieder Produktneuerungen auf ihrem Stand in Halle 9.0, B50: Wetter- und Innenraumsensorik, Gebäude- und Wintergartensteuerung.

Bei den Wettersensoren werden verstärkt GPS-Empfänger verwendet, um weltweit ein verlässliches Zeit- und Positionssignal zu empfangen. So auch bei der neuen Wetterstation Po3/3-RS485-GPS mit RS485-Schnittstelle. Das Kombigerät gibt neben der aktuellen Helligkeit, Windgeschwindigkeit, Temperatur und Niederschlagssituation auch die Weltzeit UTC, Position und Sonnenstand (Azimut, Elevation) aus.

Auch die KNX-Wetterstation Suntracer KNX-GPS wird auf der Messe dabei sein. Der Wettersensor zeichnet sich besonders durch seine umfangreiche integrierte Beschattungsautomatik aus, die z.B. eine Schattenkanten- und Lamellennachführung



Einige der neuen Produkte von Elsner, die in diesem Jahr auf der Light + Building in Halle 9.0 vorgestellt werden.

beinhaltet. Der neue KNX-Innenraumsensor KNX AQS/TH dagegen liefert Werte für die Einzelraumregelung mit KNX: Temperatur, Luftfeuchtigkeit und CO<sub>2</sub>-Konzentration.

Die Gebäudesteuerung WS1000 Color kann seit kurzem ebenfalls Daten mit dem KNX-System austauschen. Durch die Schnittstelle ist die flexible Touch-Display-Steuerung auch

als Erweiterungslösung für bestehende KNX-Systeme geeignet (z.B. für Wintergärten und Anbauten). Weitere neue Funktionen der WS1000 Color, wie das Funkmotorsteuergerät RF-MSG, werden ebenfalls zu sehen sein.

Unverzichtbar für die Gebäudeautomation sind universell einsetzbare Motorsteuergeräte wie das neue IMSG-UC2 und IMSG-UC4.

Elsner Elektronik GmbH

Die Geräte für zwei bzw. vier 230 V-Antriebe werden auf Hutschiene montiert. Die Eingänge für Handtaster und für Zentralbefehle können mit 230 V AC oder einer DC-Kleinspannung gespeist werden. Zusätzlich sind in den Geräten Tasten (Auf/Ab) für jeden Motorenausgang integriert.

Ein Highlight, das vor allem die Nutzer von Gebäudetechnik direkt anspricht, ist die Funk-Fernbedienung Remo 8, die mit verschiedenen Elsner-Produkten kombinierbar ist. Bei den Automatik-Steuerungen WS1000 Color (Gebäudesteuerung), Solexa (Beschattung) und Arexa (Fenster) sorgt der handliche 8-Kanal-Sender für noch mehr Bedienkomfort. Bei den Lüftungsgeräten und dem Funkmotorsteuergerät und -Relais von Elsner ermöglicht Remo 8 neue Anwendungen, da die Lüfter und die Motoren an den Funkmodulen direkt manuell bedient werden können. Die Remo 8 ist hier ein mobiler Schalter mit Auf-, Ab- und Stopp-Taste.

[www.elsner-elektronik.de](http://www.elsner-elektronik.de)

Schüco

## Bessere Wärmedämmung und höhere Typenvielfalt

Die verbesserte Wärmedämmung und erweiterte Typenvielfalt beim Schüco Schiebeselement ASS 70.HI schaffen mehr Einsatzmöglichkeiten und Gestaltungsvarianten. Eine optionale Profildämmung, die zum bereits bekannten HI-Standardsystem angeboten wird, sorgt für eine im Bereich der Schiebetüren bemerkenswerte Wärmedämmung. Erreicht wird dies durch eine neue modular aufgebaute Wärmeschutzoptimierung aus zusätzlichen Dämmmaterialien für Blend- und Flügelrahmen.

Neue Dämmstoffe und die bewährte Glasfaldämmung ermöglichen die Verbesserung der U-Werte sämtlicher Öffnungstypen des Hebe-Schiebesystems ASS 70.HI. In Kombination mit einer Dreifachverglasung bewirkt diese Optimierung U<sub>d</sub>-Werte von unter 1,3 W/m<sup>2</sup>K. Mit diesem Ergebnis erfüllt die

Schiebeserie die Anforderungen der im Oktober 2009 in Kraft getretenen Energieeinsparverordnung.

Neben der verbesserten Wärmedämmung steht auch ein erweitertes Typenangebot zur Verfügung. Jetzt können neben den bekannten Elementtypen mit zwei und drei Laufschiene auch Typen mit einer Laufschiene realisiert werden. Bei den zweigleisigen Öffnungsvarianten ermöglichen außerdem zusätzliche neue Beschlagskomponenten den Hebe-Schiebeflügel zwischen Festflügeln einzusetzen, wobei die Verriegelung nach oben und unten erfolgt.

Die Grundbautiefe des Flügels beträgt 70 mm und die des Blendrahmens beginnt ab 160 mm. Das System zeichnet sich je nach Ausführung durch hohe Schalldämmung von  $\leq 44$  dB, Widerstand gegen Windlast bis Klasse B5/C5, Einbruchhemmung bis WK2 und Schlagregendichtigkeit bis Klasse E 750 nach DIN EN 12208 aus. Unter Berücksichtigung des maximalen Flügelgewichtes von 400 kg



Schüco International KG

Hohen Wärmeschutz in Kombination mit hoher Schlagregendichtigkeit bietet das wärmeschutzoptimierte Hebe-Schiebesystem Schüco ASS 70.HI.

können Flügelgrößen bis zu 9 qm bzw. Gläser bis zu einer Stärke von 52 mm aufgenommen werden.

In Kombination mit dem automatischen Öffnungssystem Schüco E-Slide

oder einem biometrischen Zutrittskontrollsystem bietet der Schiebeselement-Baukasten vielfältige Objektlösungen.

[www.schueco.de](http://www.schueco.de)

## Analyse des Lüftungsverhaltens von Wintergartennutzern

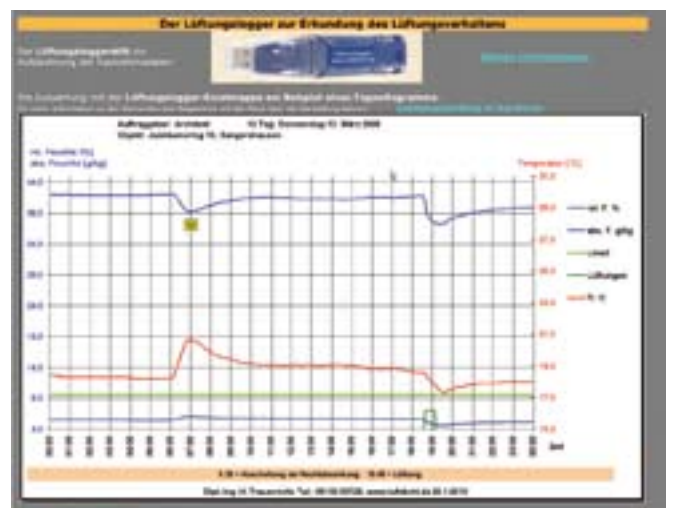
Wer sich mit Wintergärten beschäftigt, dem ist auch das Thema Raumklima und die Lüftungsproblematik nicht fern. Unter [www.luftdicht.de](http://www.luftdicht.de) kann man nun mit dem sog. Lüftungslogger das Lüftungsverhalten eines Nutzers erkunden.

Mit einem Nutzer über sein Lüftungsverhalten zu diskutieren, ist ein schwieriges Unterfangen. Da können unanfechtbare Mess-

ergebnisse einen wichtigen Beitrag zur Versachlichung der Diskussion bieten.

Zum Lüftungslogger gehört eine Excelmappe, mit der die Messergebnisse analysiert werden. Die Darstellung der Ergebnisse erfolgt tageweise, so dass dem Betrachter kein Detail entgeht. Auf der Startseite des Internetauftritts wird ein Tagesdiagramm mit allen Einzelheiten vorgestellt. Dort sind auch Links zu weiterführenden Informationen zu finden.

[www.luftdicht.de](http://www.luftdicht.de)



www.luftdicht.de



Terrassendach mit rahmenlosen Ganzglaselementen ▲►



## Lichtdurchflutet – mit freiem Blick in die Natur



reddot design award  
winner 2009

Internationale Auszeichnung  
für hohe Designqualität

Die mit dem red dot prämierte weinor Terrazza Glasoase® –  
das Terrassendachsystem mit Glaselementen zum Wegklappen

Setzen Sie auf ein Gewinnersystem: Die Terrazza Glasoase® aus den weinor Terrassenwelten überzeugt mit einem spektakulären Panoramablick. Bei schönem Wetter lassen sich die rahmenlosen Glasfronten komplett zur Seite wegklappen.

Profitieren Sie von den Vorteilen eines Allwettersystems mit Terrassenbeleuchtung, -heizung und -beschattung sowie vorprogrammierter Funksteuerung. Das Produkt für eine besonders lange Terrassensaison.

Bitte senden Sie mir mehr Infos! Fax 02 21/59 43 62

Name und Anschrift: